



АДМИНИСТРАЦИЯ ГОРОДСКОГО ПОСЕЛЕНИЯ «ГОРОД АМУРСК»
Амурского муниципального района Хабаровского края

ПОСТАНОВЛЕНИЕ

04.12.2024

№ 472

г. Амурск

Об установлении публичного
сервитута с целью эксплуатации
объекта коммунального
обслуживания

В соответствии с Федеральным законом от 06.10.2003 № 131-ФЗ «Об общих принципах организации местного самоуправления в Российской Федерации», со статьей 23, главой V.7 Земельного кодекса Российской Федерации, на основании ходатайства Акционерного общества «Дальневосточная генерирующая компания».

ПОСТАНОВЛЯЮ:

1. Установить публичный сервитут в интересах Акционерного общества «Дальневосточная генерирующая компания» (ОГРН 1051401746769, ИНН 1434031363, фактический адрес: 680000, Хабаровский край, г. Хабаровск, ул. Фрунзе, д. 49) для эксплуатации тепловых сетей «Тепловая сеть», в отношении частей земельных участков, категории земель - земли населенных пунктов местоположение: Хабаровский край, г. Амурск, от жилого дома № 6 до жилого дома № 6Б и от жилого дома № 6Б до жилого дома № 6А ул. Амурская, общей площадью 383 кв. м, с кадастровыми номерами:

Кадастровые номера земельных участков (при их наличии), кадастровых кварталов, в отношении которых испрашивается публичный сервитут и границы которых внесены в Единый государственный реестр недвижимости

Земли населенных пунктов:
27:18:0000013:203, площадью 256,55 кв.м.,
расположенный: Хабаровский край,
г. Амурск, ул. Амурская, д. 6Б
27:18:0000013:394, площадью 48,19 кв.м.,
расположенный: Хабаровский край,
г. Амурск, ул. Амурская, 6, в зоне
многоэтажной жилой застройки
27:18:0000013:390, площадью 35,06 кв.м.,
расположенный: край Хабаровский,
г. Амурск, ул. Амурская, дом 6А

Земли кадастровых кварталов:
27:18:0000013, площадью 43,43 кв.м.,
расположенный: Хабаровский край,
г. Амурск
Общей площадью: 383 кв.м. (2 контура)

Категории земель - земли населенных пунктов, общей площадью 383 кв. м.

2. Утвердить границы публичного сервитута согласно приложению к настоящему постановлению.

3. Срок установления публичного сервитута - 49 лет.

4. Срок, в течение которого использование земельных участков (или частей) и (или) расположенного на нем объекта недвижимого имущества в соответствии с их разрешенным использованием будет невозможно или существенно затруднено в связи с осуществлением сервитута - не устанавливается.

5. Акционерному обществу «Дальневосточная генерирующая компания»:

Соблюдать обязанности, предусмотренные статьей 39.50 Земельного кодекса Российской Федерации.

6. Отделу по управлению муниципальным имуществом администрации городского поселения «Город Амурск» (Руднева О.М.):

6.1. Подготовить и направить в адрес Акционерному обществу «Дальневосточная генерирующая компания»:

- постановление администрации городского поселения «Город Амурск» Амурского муниципального района Хабаровского края «Об установлении публичного сервитута»;

- сведения о лицах, являющихся правообладателями земельных участков; копии документов, подтверждающих права указанных лиц на вышеуказанные земельные участки.

6.2. В течение пяти рабочих дней со дня принятия настоящего постановления:

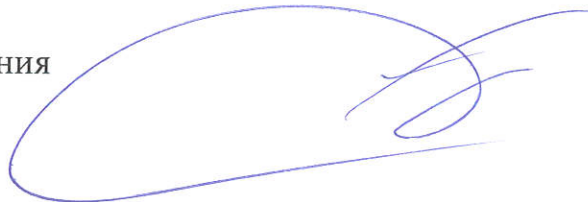
6.2.1. Направить копию постановления администрации городского поселения «Город Амурск» Амурского муниципального района Хабаровского края «Об установлении публичного сервитута» в филиал публично-правовой компании «Роскадастр» по Хабаровскому краю.

6.2.2. Опубликовать настоящее постановление в газете «Наш город Амурск» и разместить на официальном сайте администрации городского поселения «Город Амурск» Амурского муниципального района Хабаровского края в информационно - телекоммуникационной сети «Интернет».

7. Контроль за выполнением настоящего постановления возложить на начальника отдела по управлению муниципальным имуществом Рудневу О.М.

8. Настоящее постановление вступает в силу после официального опубликования, а публичный сервитут считается установленным со дня внесения сведений о нем в Единый реестр недвижимости.

Глава городского поселения



С. В. Семёнов

ПРИЛОЖЕНИЕ

к постановлению администрации
городского поселения
«Город Амурск» Амурского
муниципального района
Хабаровского края
от 04.12.2024 № 472

ОПИСАНИЕ МЕСТОПОЛОЖЕНИЯ ГРАНИЦ
публичный сервитут устанавливается для эксплуатации объекта
коммунального обслуживания «Участки теплотрассы к жилищно-
коммунальным объектам, учреждениям г. Амурск»
(наименование объекта, местоположение границ которого описано
(далее - объект))

Раздел 1

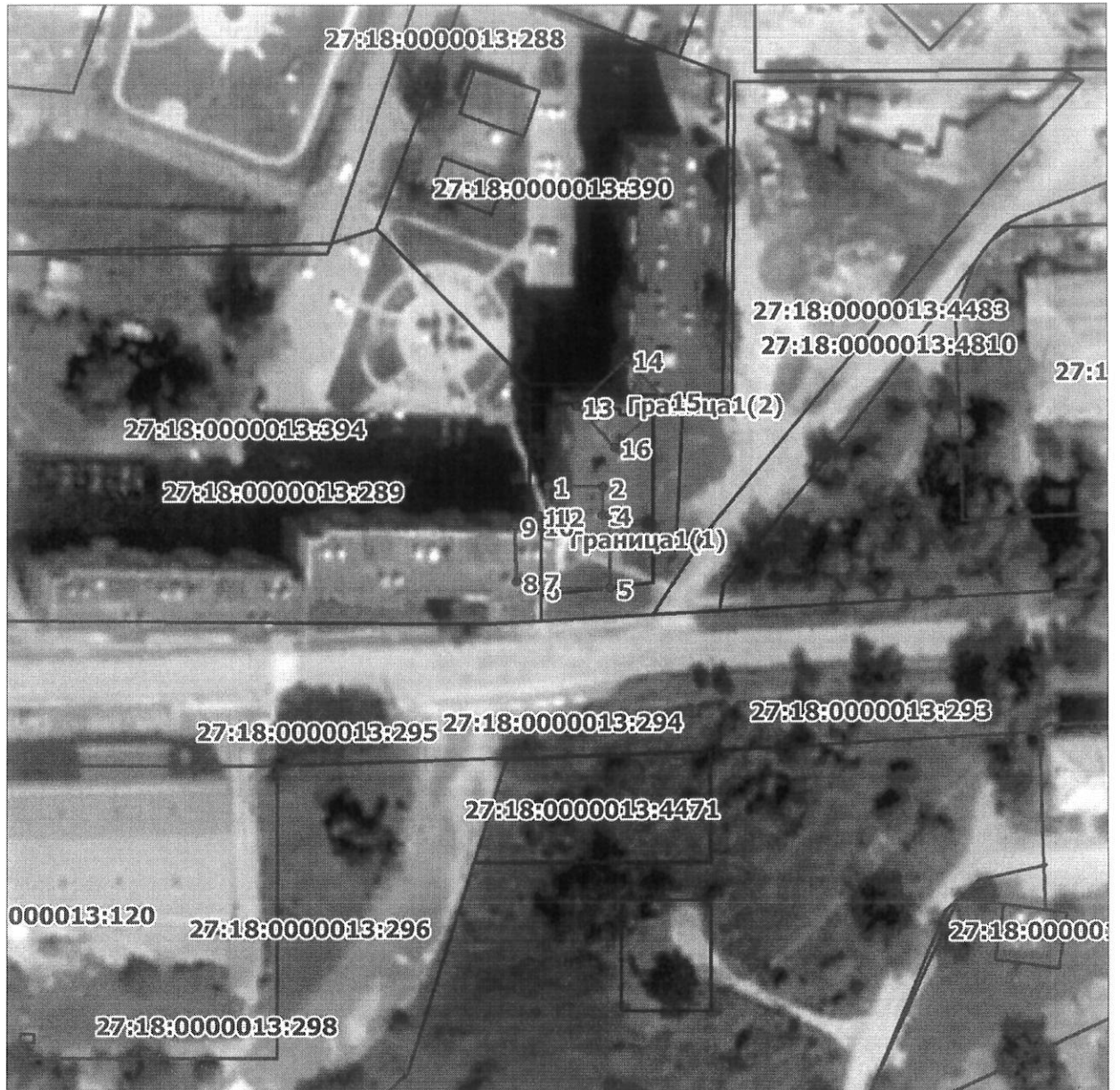
Сведения об объекте

Сведения об объекте		
№ п/п	Характеристики объекта	Описание
1	2	3
1	Местоположение объекта	Хабаровский край, г. Амурск, от жилого дома № 6 до жилого дома № 6Б и от жилого дома № 6Б до жилого дома № 6А ул. Амурская
2	Площадь объекта +/- величина погрешности определения	383 кв. м
3	Иные характеристики объекта	Публичный сервитут устанавливается в соответствии со ст.39.7 главы V.7. Земельного кодекса Российской Федерации с целью эксплуатации объекта коммунального обслуживания «Участки теплотрассы к жилищно-коммунальным объектам, учреждениям г. Амурск»

Раздел 2

Система координат					
МСК-27, СК округа зоны 3					
Метод определения координат: геодезический метод;					
Средняя квадратическая погрешность положения характерных точек (Mt): 0,1					
Обозначение характерных точек границ публичного сервитута	Координаты, м		Обозначение характерных точек границ публичного сервитута	Координаты, м	
	X	Y		X	Y
1	2	3	1	2	3
Граница1(1)			10	648244.66	3312780.21
1	648251.61	3312782.09	11	648246.23	3312780.18
2	648251.39	3312792.09	12	648246.26	3312781.97
3	648246.42	3312791.98	1	648251.61	3312782.09
4	648246.44	3312793.18	Граница1(2)		
5	648233.44	3312793.38	13	648265.86	3312787.28
6	648233.23	3312780.39	14	648274.21	3312796.32
7	648234.66	3312780.36	15	648266.86	3312803.11
8	648234.55	3312776.47	16	648258.51	3312794.07
9	648244.55	3312776.18	13	648265.86	3312787.28

Схема расположения границ публичного сервитута на кадастровом плане
(или кадастровой карте) территории



Масштаб 1:1200

Используемые условные знаки и обозначения:

- _____ - границы публичного сервитута
- n1 _____ - обозначение характерной точки публичного сервитута
- _____ - граница кадастрового квартала
- _____ - граница участка по сведениям ГКН
- 27:18:0000002:4841 - номер земельного участка по сведениям ГКН
- 27:18:0000002 - номер кадастрового квартала по сведениям ГКН