

АДМИНИСТРАЦИЯ ГОРОДСКОГО ПОСЕЛЕНИЯ «ГОРОД АМУРСК»  
Амурского муниципального района Хабаровского края

ПОСТАНОВЛЕНИЕ

19.11.2024

№ 445

г. Амурск

Об установлении публичного сервитута с целью эксплуатации объекта коммунального обслуживания

В соответствии с Федеральным законом от 06.10.2003 № 131-ФЗ «Об общих принципах организации местного самоуправления в Российской Федерации», со статьей 23, главой V.7 Земельного кодекса Российской Федерации, на основании ходатайства Акционерного общества «Дальневосточная генерирующая компания».

ПОСТАНОВЛЯЮ:

1. Установить публичный сервитут в интересах Акционерного общества «Дальневосточная генерирующая компания» (ОГРН 1051401746769, ИНН 1434031363, фактический адрес: 680000, Хабаровский край, г. Хабаровск, ул. Фрунзе, д. 49) для эксплуатации тепловых сетей «Тепловая сеть», в отношении частей земельных участков, категории земель - земли населенных пунктов местоположение: Хабаровский край, г. Амурск, от ТК 15-3 до неподвижной опоры н.о.-7 в районе ИВС, общей площадью 8807 кв. м, с кадастровыми номерами:

Кадастровые номера земельных участков (при их наличии), кадастровых кварталов, в отношении которых испрашивается публичный сервитут и границы которых внесены в Единый государственный реестр недвижимости	Земли населенных пунктов: 27:18:0000002:98, площадью 185,32 кв.м., расположенный: Хабаровский край, г. Амурск, ш. Западное, д. 36/1 27:18:0000002:3667, площадью 50,79 кв.м., расположенный: Хабаровский край, г. Амурск, ш. Западное, 28 27:18:0000002:537, площадью 5,76 кв.м., расположенный: Хабаровский край, г. Амурск, ГСК Промышленная зона 27:18:0000002:674, площадью 49,52 кв.м., расположенный: Хабаровский край, г. Амурск, промрайон 27:18:0000002:4065, площадью 200,18 кв.м., расположенный: Хабаровский край, г. Амурск, ш. Западное, 18, в зоне промышленных предприятий IV-V класса вредности
--	---

	27:18:0000000:30, площадью 94,97 кв.м., расположенный: Хабаровский край, г. Амурск Земли кадастровых кварталов:
	27:18:0000002, площадью 8220,46 кв.м., расположенный: Хабаровский край, г. Амурск
	Общей площадью: 8807 кв.м. (1 контур)

Категории земель - земли населенных пунктов, общей площадью 8807 кв. м.

2. Утвердить границы публичного сервитута согласно приложению к настоящему постановлению.

3. Срок установления публичного сервитута - 49 лет.

4. Срок, в течение которого использование земельных участков (или частей) и (или) расположенного на нем объекта недвижимого имущества в соответствии с их разрешенным использованием будет невозможно или существенно затруднено в связи с осуществлением сервитута - не устанавливается.

5. Акционерному обществу «Дальневосточная генерирующая компания»:

Соблюдать обязанности, предусмотренные статьей 39.50 Земельного кодекса Российской Федерации.

6. Отделу по управлению муниципальным имуществом администрации городского поселения «Город Амурск» (Руднева О.М.):

Подготовить и направить в адрес Акционерному обществу «Дальневосточная генерирующая компания»:

- постановление администрации городского поселения «Город Амурск» Амурского муниципального района Хабаровского края «Об установлении публичного сервитута»;

- расчет платы за установление публичного сервитута;

- сведения о лицах, являющихся правообладателями земельных участков; копии документов, подтверждающих права указанных лиц на вышеуказанные земельные участки.

6.2. В течение пяти рабочих дней со дня принятия настоящего постановления:

6.2.1. Направить копию постановления администрации городского поселения «Город Амурск» Амурского муниципального района Хабаровского края «Об установлении публичного сервитута» в филиал публично-правовой компании «Роскадастр» по Хабаровскому краю.

6.2.2. Опубликовать настоящее постановление в газете «Наш город Амурск» и разместить на официальном сайте администрации городского поселения «Город Амурск» Амурского муниципального района Хабаровского края в информационно - телекоммуникационной сети «Интернет».

7. Контроль за выполнением настоящего постановления возложить на начальника отдела по управлению муниципальным имуществом Рудневу О.М.

8. Настоящее постановление вступает в силу после официального опубликования, а публичный сервитут считается установленным со дня внесения сведений о нем в Единый реестр недвижимости.

И.о. главы администрации  
городского поселения

A handwritten signature in blue ink, appearing to read 'Т.И. Нуралиева', is written over the printed name.

Т.И. Нуралиева

## ПРИЛОЖЕНИЕ

к постановлению администрации  
городского поселения  
«Город Амурск» Амурского  
муниципального района  
Хабаровского края  
от 19.11.2024 № 445

**ОПИСАНИЕ МЕСТОПОЛОЖЕНИЯ ГРАНИЦ**  
публичный сервитут устанавливается для эксплуатации объекта  
коммунального обслуживания «Участки теплотрассы к жилищно-  
коммунальным объектам, учреждениям г. Амурск»  
(наименование объекта, местоположение границ которого описано  
(далее - объект)

### Раздел 1

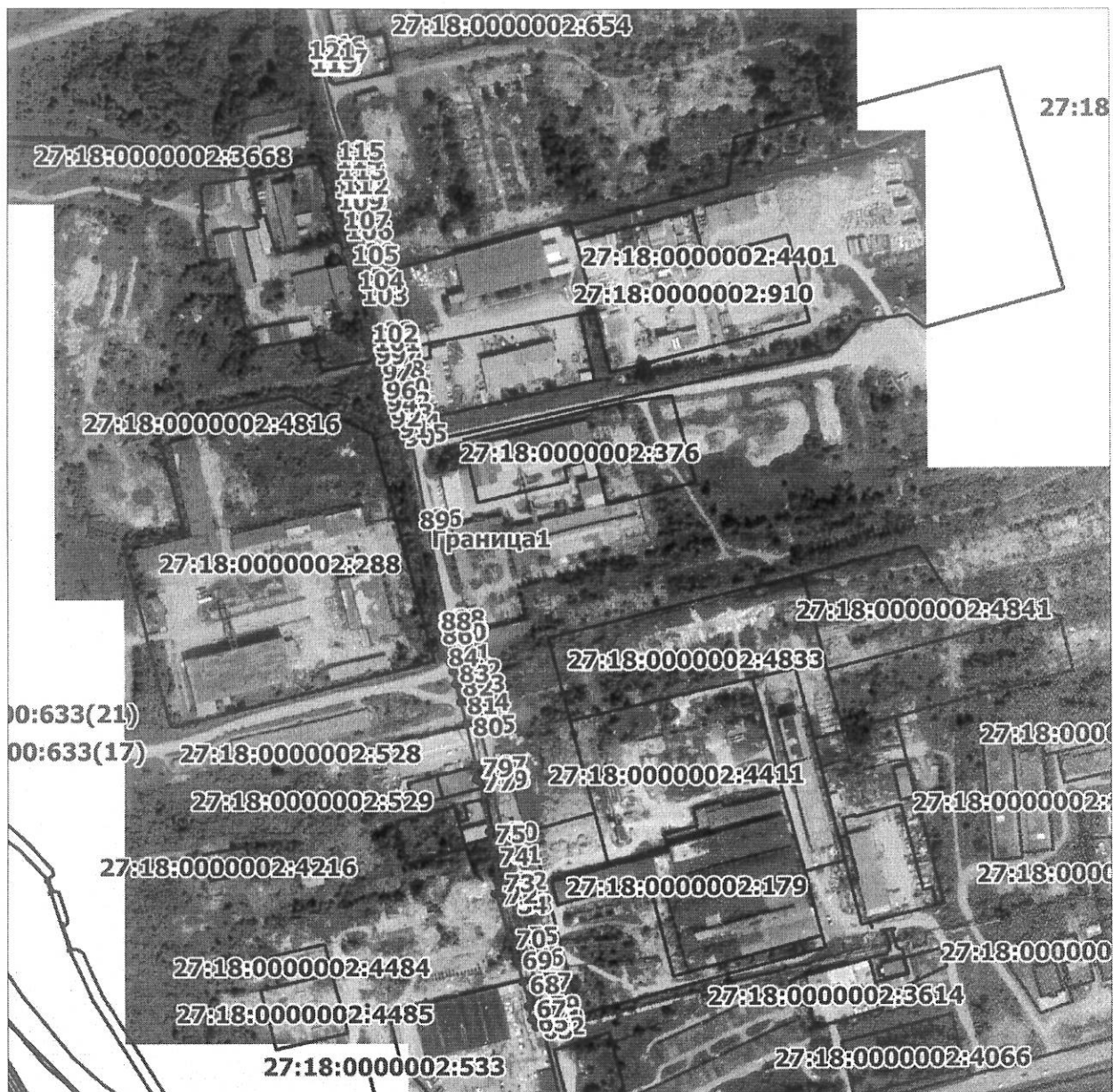
Сведения об объекте		
№ п/п	Характеристики объекта	Описание характеристик
1	2	3
1	Местоположение объекта	Хабаровский край, г. Амурск, от ТК 15-3 до неподвижной опоры н.о.-7 в районе ИВС
2	Площадь объекта +/- величина погрешности определения площади (P+/- Дельта P)	8807 кв. м
3	Иные характеристики объекта	Публичный сервитут устанавливается в соответствии со ст.39.7 главы V.7. Земельного кодекса Российской Федерации с целью эксплуатации объекта коммунального обслуживания «Участки теплотрассы к жилищно-коммунальным объектам, учреждениям г. Амурск»

### Раздел 2

Система координат					
МСК-27, СК округа зоны 3					
Метод определения координат: геодезический метод;					
Средняя квадратическая погрешность положения характерных точек (Mt): 0,1					
Обозначение характерных точек границ публичного сервитута	Координаты, м		Обозначение характерных точек границ публичного сервитута	Координаты, м	
	X	Y		X	Y
1	2	3	1	2	3
Граница1(1)			43	650404.18	3311927.41
1	650921.99	3311792.48	44	650389.44	3311931.26
2	650925.40	3311805.02	45	650371.40	3311935.87
3	650924.20	3311805.35	46	650337.39	3311943.97
4	650926.43	3311813.72	47	650337.68	3311945.37
5	650922.63	3311814.91	48	650326.91	3311947.62

1	2	3	1	2	3
6	650925.11	3311826.17	49	650326.63	3311946.29
7	650915.35	3311828.32	50	650283.16	3311954.70
8	650910.90	3311808.11	51	650264.69	3311957.89
9	650912.62	3311807.57	52	650242.94	3311961.91
10	650912.39	3311806.74	53	650223.68	3311966.52
11	650840.52	3311826.30	54	650222.87	3311963.07
12	650833.59	3311825.61	55	650197.68	3311971.32
13	650826.05	3311827.45	56	650179.98	3311976.53
14	650809.17	3311830.74	57	650159.94	3311982.33
15	650806.01	3311828.11	58	650140.18	3311988.16
16	650802.01	3311829.11	59	650140.57	3311989.54
17	650801.61	3311827.51	60	650129.97	3311992.49
18	650785.71	3311831.08	61	650129.63	3311991.27
19	650777.15	3311833.05	62	650123.57	3311993.06
20	650757.29	3311838.19	63	650120.36	3311983.58
21	650736.47	3311842.72	64	650126.94	3311981.64
22	650724.67	3311845.65	65	650126.48	3311979.97
23	650693.34	3311853.87	66	650137.07	3311977.02
24	650686.43	3311855.63	67	650137.49	3311978.52
25	650686.81	3311857.14	68	650157.14	3311972.73
26	650676.14	3311859.80	69	650177.18	3311966.93
27	650675.80	3311858.44	70	650194.70	3311961.78
28	650661.87	3311862.25	71	650230.11	3311950.19
29	650647.38	3311865.02	72	650231.12	3311954.46
30	650647.68	3311866.22	73	650240.86	3311952.13
31	650637.01	3311868.88	74	650262.93	3311948.05
32	650636.56	3311867.08	75	650281.36	3311944.86
33	650626.54	3311868.99	76	650324.59	3311936.50
34	650618.44	3311875.03	77	650324.25	3311934.90
35	650609.68	3311880.36	78	650335.02	3311932.65
36	650540.42	3311892.81	79	650335.34	3311934.18
37	650457.34	3311909.99	80	650369.00	3311926.16
38	650457.66	3311911.48	81	650386.94	3311921.58
39	650446.89	3311913.73	82	650401.78	3311917.70
40	650446.57	3311912.23	83	650412.41	3311915.23
41	650429.68	3311915.78	84	650425.74	3311906.38
42	650416.43	3311924.57	85	650444.53	3311902.44
86	650444.23	3311901.00	105	650754.97	3311828.46
87	650455.00	3311898.76	106	650774.77	3311823.33
88	650455.30	3311900.20	107	650783.49	3311821.32
89	650538.52	3311882.99	108	650799.19	3311817.80
90	650606.08	3311870.84	109	650798.86	3311816.50
91	650612.84	3311866.73	110	650809.53	3311813.84
92	650622.40	3311859.59	111	650810.85	3311819.13
93	650634.14	3311857.36	112	650811.91	3311820.02
94	650633.86	3311856.27	113	650823.91	3311817.68
95	650644.54	3311853.61	114	650832.89	3311815.49
96	650644.96	3311855.30	115	650839.68	3311816.16
97	650659.61	3311852.51	116	650909.76	3311797.07
98	650673.38	3311848.74	117	650909.44	3311795.89
99	650672.99	3311847.19	118	650911.25	3311795.40
100	650683.66	3311844.53	119	650911.15	3311795.02
101	650684.01	3311845.93	120	650920.84	3311792.51
102	650690.84	3311844.19	121	650920.90	3311792.77
103	650722.19	3311835.97	1	650921.99	3311792.48
104	650734.19	3311832.98			

Схема расположения границ публичного сервитута на кадастровом плане  
(или кадастровой карте) территории



Масштаб 1:5500

Используемые условные знаки и обозначения:

- \_\_\_\_\_ - границы публичного сервитута
- н1 - обозначение характерной точки публичного сервитута
- - граница кадастрового квартала
- \_\_\_\_\_ - граница участка по сведениям ГКН
- 27:18:0000002:4841 - номер земельного участка по сведениям ГКН
- 27:18:0000002 - номер кадастрового квартала по сведениям ГКН