



АДМИНИСТРАЦИЯ ГОРОДСКОГО ПОСЕЛЕНИЯ «ГОРОД АМУРСК»
Амурского муниципального района Хабаровского края

ПОСТАНОВЛЕНИЕ

19.11.2024

№ 444

г. Амурск

Об установлении публичного
сервитута с целью эксплуатации
объекта коммунального
обслуживания

В соответствии с Федеральным законом от 06.10.2003 № 131-ФЗ «Об общих принципах организации местного самоуправления в Российской Федерации», со статьей 23, главой V.7 Земельного кодекса Российской Федерации, на основании ходатайства Акционерного общества «Дальневосточная генерирующая компания».

ПОСТАНОВЛЯЮ:

1. Установить публичный сервитут в интересах Акционерного общества «Дальневосточная генерирующая компания» (ОГРН 1051401746769, ИНН 1434031363, фактический адрес: 680000, Хабаровский край, г. Хабаровск, ул. Фрунзе, д. 49) для эксплуатации тепловых сетей «Тепловая сеть», в отношении частей земельных участков, категории земель - земли населенных пунктов местоположение: Хабаровский край, г. Амурск, от ТК 15-49-1 до ПЧ-23, общей площадью 5932 кв. м, с кадастровыми номерами:

Кадастровые номера земельных участков (при их наличии), кадастровых кварталов, в отношении которых испрашивается публичный сервитут и границы которых внесены в Единый государственный реестр недвижимости	Земли населенных пунктов: 27:18:0000000:378, площадью 287,10 кв.м., расположенный: Хабаровский край, г. Амурск, в зоне центра, деловой и коммерческой активности, в зоне смешанной жилой застройки 3-10 этажей, в зоне рекреационно-ландшафтных территорий, в зоне коммунально-складских предприятий Земли кадастровых кварталов: 27:18:0000002, площадью 5604,17 кв.м., расположенный: Хабаровский край, г. Амурск 27:18:0000009, площадью 40,73 кв.м., расположенный: Хабаровский край, г. Амурск Общей площадью: 5932 кв.м. (1 контур)
--	--

Категории земель - земли населенных пунктов, общей площадью 5932 кв. м.

2. Утвердить границы публичного сервитута согласно приложению к настоящему постановлению.

3. Срок установления публичного сервитута - 49 лет.

4. Срок, в течение которого использование земельных участков (или частей) и (или) расположенного на нем объекта недвижимого имущества в соответствии с их разрешенным использованием будет невозможно или существенно затруднено в связи с осуществлением сервитута - не устанавливается.

5. Акционерному обществу «Дальневосточная генерирующая компания»:

Соблюдать обязанности, предусмотренные статьей 39.50 Земельного кодекса Российской Федерации.

6. Отделу по управлению муниципальным имуществом администрации городского поселения «Город Амурск» (Руднева О.М.):

Подготовить и направить в адрес Акционерному обществу «Дальневосточная генерирующая компания»:

- постановление администрации городского поселения «Город Амурск» Амурского муниципального района Хабаровского края «Об установлении публичного сервитута»;

- расчет платы за установление публичного сервитута;

- сведения о лицах, являющихся правообладателями земельных участков; копии документов, подтверждающих права указанных лиц на вышеуказанные земельные участки.

6.2. В течение пяти рабочих дней со дня принятия настоящего постановления:

6.2.1. Направить копию постановления администрации городского поселения «Город Амурск» Амурского муниципального района Хабаровского края «Об установлении публичного сервитута» в филиал публично-правовой компании «Роскадастр» по Хабаровскому краю.

6.2.2. Опубликовать настоящее постановление в газете «Наш город Амурск» и разместить на официальном сайте администрации городского поселения «Город Амурск» Амурского муниципального района Хабаровского края в информационно - телекоммуникационной сети «Интернет».

7. Контроль за выполнением настоящего постановления возложить на начальника отдела по управлению муниципальным имуществом Рудневу О.М.

8. Настоящее постановление вступает в силу после официального опубликования, а публичный сервитут считается установленным со дня внесения сведений о нем в Единый реестр недвижимости.

И.о. главы администрации
городского поселения

Т.И. Нуралиева

ПРИЛОЖЕНИЕ

к постановлению администрации
городского поселения
«Город Амурск» Амурского
муниципального района
Хабаровского края
от 19.11.2024 № 444

ОПИСАНИЕ МЕСТОПОЛОЖЕНИЯ ГРАНИЦ
публичный сервитут устанавливается для эксплуатации объекта
коммунального обслуживания «Участки теплотрассы к жилищно-
коммунальным объектам, учреждениям г. Амурск»
(наименование объекта, местоположение границ которого описано
(далее - объект))

Раздел 1

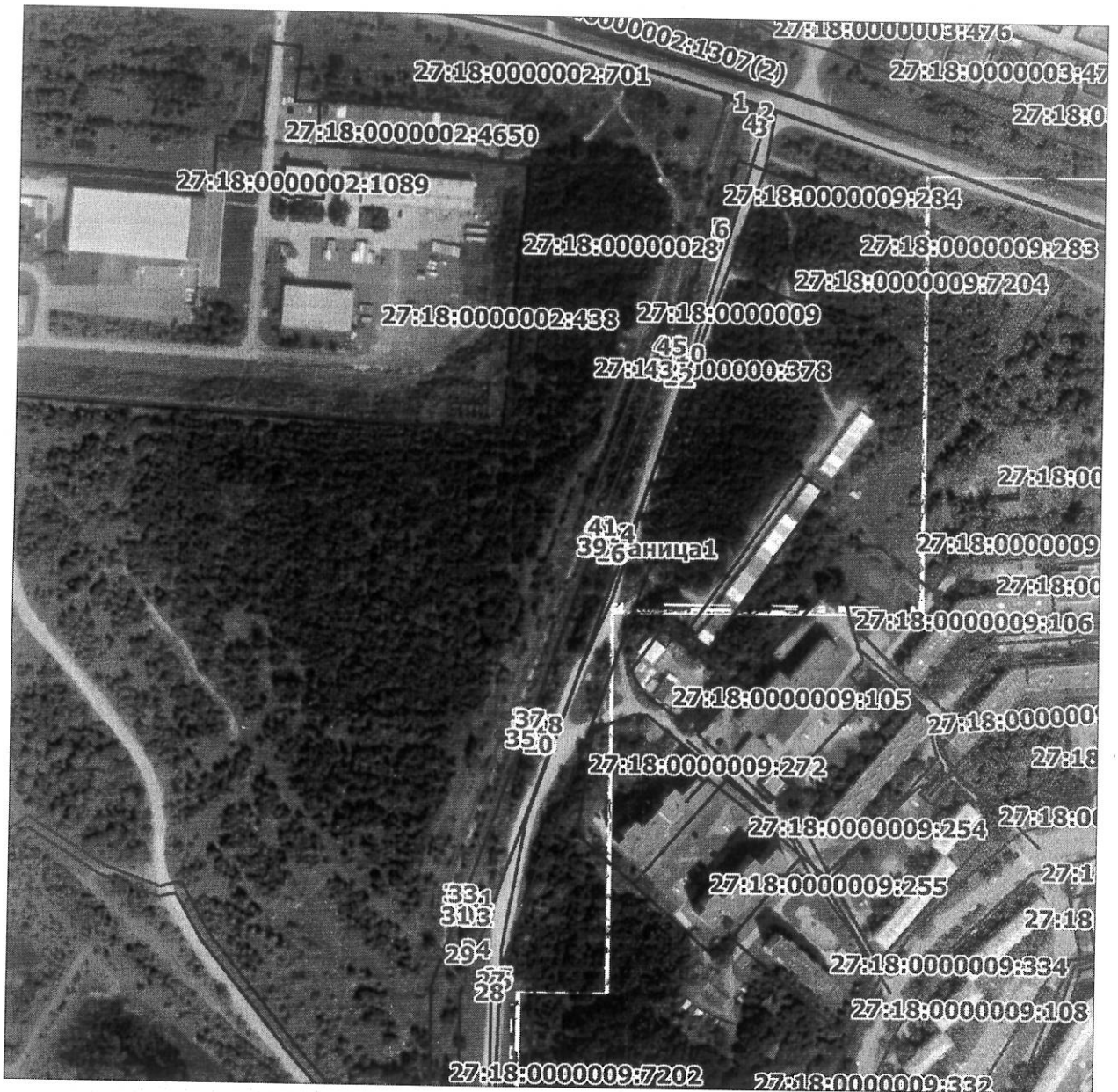
Сведения об объекте		
№ п/п	Характеристики объекта	Описание характеристик
1	2	3
1	Местоположение объекта	Хабаровский край, г. Амурск, от ТК 15-49-1 до ПЧ-23
2	Площадь объекта +/- величина погрешности определения площади (P+/- Дельта P)	5932 кв. м
3	Иные характеристики объекта	Публичный сервитут устанавливается в соответствии со ст.39.7 главы V.7. Земельного кодекса Российской Федерации с целью эксплуатации объекта коммунального обслуживания «Участки теплотрассы к жилищно-коммунальным объектам, учреждениям г. Амурск»

Раздел 2

Система координат					
МСК-27, СК округа зоны 3					
Метод определения координат: геодезический метод;					
Средняя квадратическая погрешность положения характерных точек (Mt): 0,1					
Обозначение характерных точек границ публичного сервитута	Координаты, м		Обозначение характерных точек границ публичного сервитута	Координаты, м	
	X	Y		X	Y
1	2	3	1	2	3
Граница1(1)			24	651199.58	3313086.58
1	651712.74	3313243.25	25	651183.03	3313100.11
2	651707.09	3313259.17	26	651180.53	3313099.31
3	651697.66	3313255.82	27	651180.91	3313095.65
4	651699.78	3313249.87	28	651173.63	3313094.89
5	651636.91	3313231.47	29	651195.90	3313076.66
6	651636.41	3313233.07	30	651219.50	3313076.08
7	651623.67	3313229.91	31	651219.63	3313074.04

1	2	3	1	2	3
8	651624.41	3313226.94	32	651232.60	3313074.86
9	651561.86	3313208.70	33	651232.40	3313078.07
10	651561.34	3313210.17	34	651326.97	3313112.46
11	651546.27	3313204.78	35	651327.35	3313111.28
12	651546.72	3313203.52	36	651339.73	3313115.23
13	651451.67	3313168.64	37	651339.19	3313116.92
14	651451.20	3313169.93	38	651442.92	3313154.79
15	651439.00	3313165.44	39	651443.49	3313153.24
16	651439.46	3313164.18	40	651455.69	3313157.73
17	651336.15	3313126.45	41	651455.12	3313159.26
18	651335.78	3313127.61	42	651550.09	3313194.10
19	651323.40	3313123.66	43	651550.99	3313191.59
20	651323.93	3313122.00	44	651566.05	3313196.99
21	651229.63	3313087.70	45	651565.24	3313199.27
22	651218.81	3313087.02	1	651712.74	3313243.25
23	651218.87	3313086.10			

Схема расположения границ публичного сервитута на кадастровом плане
(или кадастровой карте) территории



Масштаб 1:4000

Используемые условные знаки и обозначения:

- _____ - границы публичного сервитута
- n1 - обозначение характерной точки публичного сервитута
- - граница кадастрового квартала
- _____ - граница участка по сведениям ГКН
- 27:18:0000002:4841 - номер земельного участка по сведениям ГКН
- 27:18:0000002 - номер кадастрового квартала по сведениям ГКН