

АДМИНИСТРАЦИЯ ГОРОДСКОГО ПОСЕЛЕНИЯ «ГОРОД АМУРСК»
Амурского муниципального района Хабаровского края

ПОСТАНОВЛЕНИЕ

21.10.2024

№ 405

г. Амурск

Об установлении публичного сервитута с целью эксплуатации объекта коммунального обслуживания

В соответствии с Федеральным законом от 06.10.2003 № 131-ФЗ «Об общих принципах организации местного самоуправления в Российской Федерации», со статьей 23, главой V.7 Земельного кодекса Российской Федерации, на основании ходатайства Акционерного общества «Дальневосточная генерирующая компания».

ПОСТАНОВЛЯЮ:

1. Установить публичный сервитут в интересах Акционерного общества «Дальневосточная генерирующая компания» (ОГРН 1051401746769, ИНН 1434031363, фактический адрес: 680000, Хабаровский край, г. Хабаровск, ул. Фрунзе, д. 49) для эксплуатации тепловых сетей «Теплотрасса № 16», в отношении частей земельных участков, категории земель - земли населенных пунктов местоположение: Хабаровский край, г. Амурск, общей площадью 42083,0 кв. м, с кадастровыми номерами:

Кадастровые номера земельных участков (при их наличии), кадастровых кварталов, в отношении которых испрашивается публичный сервитут и границы которых внесены в Единый государственный реестр недвижимости	27:18:0000002:866, площадью 1194,33 кв.м., расположенный: Хабаровский край, г. Амурск, промышленная зона
	27:18:0000002:4326, площадью 4,4 кв.м., расположенный: Хабаровский край, г. Амурск, пр. Мира, в зоне коммунально-складских предприятий
	27:18:0000002:407, площадью 49,38 кв.м., расположенный: Хабаровский край, г. Амурск, пр-кт. Мира
	27:18:0000002:192, площадью 69,23 кв.м., расположенный: Хабаровский край, г. Амурск, гск №146
	27:18:0000002:455, площадью 9,18 кв.м., расположенный: Хабаровский край, г. Амурск, пр-кт Мира, д. 19А
	27:18:0000002:82, площадью 72,95 кв.м., расположенный: Хабаровский край, г. Амурск, пр-кт Мира, дом 19 Б

	<p>27:18:0000000:379, площадью 6964,14 кв.м., расположенный: Хабаровский край, г. Амурск, в зоне центра, деловой и коммерческой активности, в зоне смешанной жилой застройки 3-10 этажей, в зоне объектов образования, в зоне коммунально-складских предприятий, в зоне промышленных предприятий IV-V класса вредности</p> <p>27:18:0000011:294, площадью 13,96 кв.м., расположенный: Хабаровский край, г. Амурск, пр. Мира, 38Б</p> <p>27:18:0000000:409, площадью 2079,3 кв.м., расположенный: Хабаровский край, г. Амурск, ул. Пионерская, (от ул. Амурской до пр. Мира) в зоне смешанной жилой застройки 3-10 этажей, зоне многоэтажной жилой застройки 5-10 этажей, зоне центра, деловой и коммерческой активности, зоне коммунально-складских предприятий</p> <p>27:18:0000013:197, площадью 392,53 кв.м., расположенный: Хабаровский край, г. Амурск, ул. Лесная, д. 25</p> <p>27:18:0000000:38, площадью 3,7кв.м., расположенный: Хабаровский край, г. Амурск</p> <p>27:18:0000013:88, площадью 1,8 кв.м., расположенный: Хабаровский край, г. Амурск, ул. Пионерская</p> <p>27:18:0000013:4489, площадью 366,83 кв.м., расположенный: Хабаровский край, г. Амурск, ул. Лесная, в зоне коммунально-складских предприятий</p> <p>27:18:0000013:134, площадью 238,78 кв.м., расположенный: Хабаровский край, г. Амурск, мкр. Южный, ул. Лесная, дом 13</p> <p>27:18:0000013:373, площадью 355,09 кв.м., расположенный: Хабаровский край, г. Амурск, ул. Лесная, д. 12</p> <p>27:18:0000013:4175, площадью 895,81 кв.м., расположенный: Хабаровский край, г. Амурск, ул. Лесная</p> <p>27:18:0000013:204, площадью 192,4 кв.м., расположенный: Хабаровский край, г. Амурск, пр-кт Мира, д. 13</p> <p>27:18:0000013:126, площадью 403,88 кв.м., расположенный: Хабаровский край, г. Амурск, пр-кт Мира, д. 11</p> <p>27:18:0000013:4176, площадью 123,17кв.м., расположенный: Хабаровский край, г. Амурск, ул. Лесная</p>
--	-------------------------------------------------------------------------------------------------------------------------------------------------------------------------------------------------------------------------------------------------------------------------------------------------------------------------------------------------------------------------------------------------------------------------------------------------------------------------------------------------------------------------------------------------------------------------------------------------------------------------------------------------------------------------------------------------------------------------------------------------------------------------------------------------------------------------------------------------------------------------------------------------------------------------------------------------------------------------------------------------------------------------------------------------------------------------------------------------------------------------------------------------------------------------------------------------------------------------------------------------------------------------------------------------------------------------------------------------------------------------------------------------------------------------------------------------------------------------------------------------------------------------------------------------------------------------------------------------------------------------------------------------------------------------------------------------------------------------------------------------------------------------------------------------------------------------------------------------------------------------------------------------------------------------------

	<p>27:18:0000013:4477, площадью 111,83 кв.м., расположенный: Хабаровский край, г. Амурск</p> <p>27:18:0000013:371, площадью 79,74 кв.м., расположенный: Хабаровский край, г. Амурск, ул. Лесная, д. 10</p> <p>27:18:0000013:372, площадью 79,92 кв.м., расположенный: Хабаровский край, г. Амурск, ул. Лесная, д. 10А</p> <p>27:18:0000013:61, площадью 56,14 кв.м., расположенный:</p> <p>27:18:0000002:906, площадью 368,95 кв.м., расположенный: Хабаровский край, г. Амурск, ул. Пионерская, 13/1</p> <p>27:18:0000002:888, площадью 97,52 кв.м., расположенный: Хабаровский край, г. Амурск, ул. Пионерская</p> <p>27:18:0000013:194, площадью 11,74 кв.м., расположенный: Хабаровский край, г. Амурск, пр-кт Мира, 17В</p> <p>27:18:0000002:4215, площадью 30,83 кв.м., расположенный: Хабаровский край, г. Амурск, пр-кт Мира</p> <p>27:18:0000002:4335, площадью 13,85 кв.м., расположенный: Хабаровский край, г. Амурск, пр-кт Мира</p> <p>27:18:0000013:385, площадью 551,15 кв.м., расположенный: Хабаровский край, г. Амурск, ул. Пионерская, дом 13</p> <p>27:18:0000000:5, площадью 65,87кв.м., расположенный: Хабаровский край, г. Амурск</p> <p>27:18:0000013:392, площадью 291,82 кв.м., расположенный: Хабаровский край, г. Амурск, ул. Пионерская, 11, в зоне многоэтажной жилой застройки</p> <p>27:18:0000013:393, площадью 62,67кв.м., расположенный: Хабаровский край, г. Амурск, ул. Пионерская, 11а , в зоне многоэтажной жилой застройки</p> <p>27:18:0000013:387, площадью 651,67кв.м., расположенный: Хабаровский край , г. Амурск, ул. Пионерская, дом 9</p> <p>земли кадастровых кварталов: 27:18:0000013, площадью 5625,99 кв.м., расположенный: Хабаровский край, г. Амурск</p> <p>27:18:0000002, площадью 20552,45 кв.м., расположенный: Хабаровский край, г. Амурск</p> <p>Общей площадью: 42083 кв.м. (1 контур)</p>
--	-------------------------------------------------------------------------------------------------------------------------------------------------------------------------------------------------------------------------------------------------------------------------------------------------------------------------------------------------------------------------------------------------------------------------------------------------------------------------------------------------------------------------------------------------------------------------------------------------------------------------------------------------------------------------------------------------------------------------------------------------------------------------------------------------------------------------------------------------------------------------------------------------------------------------------------------------------------------------------------------------------------------------------------------------------------------------------------------------------------------------------------------------------------------------------------------------------------------------------------------------------------------------------------------------------------------------------------------------------------------------------------------------------------------------------------------------------------------------------------------------------------------------------------------------------------------------------------------------------------------------------------------------------------------------------------------------------------------------------------------------------------------------------------------------------------------------------------------------------------

Категории земель - земли населенных пунктов, общей площадью 42083 кв. м.

2. Утвердить границы публичного сервитута согласно приложению к настоящему постановлению.
3. Срок установления публичного сервитута - 49 лет.
4. Срок, в течение которого использование земельных участков (или частей) и (или) расположенного на нем объекта недвижимого имущества в соответствии с их разрешенным использованием будет невозможно или существенно затруднено в связи с осуществлением сервитута - не устанавливается.

5. Акционерному обществу «Дальневосточная генерирующая компания»:

5.1. Соблюдать обязанности, предусмотренные статьей 39.50 Земельного кодекса Российской Федерации.

5.2. Внести плату за публичный сервитут, установленный в отношении земель, находящихся в государственной собственности и, единовременным платежом в срок не позднее шести месяцев со дня принятия решения об установлении сервитута. Размер платы за публичный сервитут определяется в соответствии со статьей 39.46 Земельного Кодекса Российской Федерации.

5.3. Заключить соглашение об осуществлении публичного сервитута, указанного в пункте 1 постановления, с правообладателями вышеуказанных земельных участков.

6. Отделу по управлению муниципальным имуществом администрации городского поселения «Город Амурск» (Руднева О.М.):

6.1. Подготовить и направить в адрес Акционерному обществу «Дальневосточная генерирующая компания»:

- постановление администрации городского поселения «Город Амурск» Амурского муниципального района Хабаровского края «Об установлении публичного сервитута»;

- сведения о лицах, являющихся правообладателями земельных участков; копии документов, подтверждающих права указанных лиц на вышеуказанные земельные участки.

6.2. В течение пяти рабочих дней со дня принятия настоящего постановления:

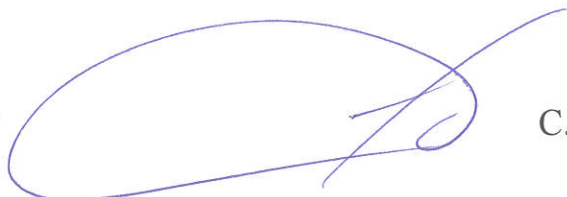
6.2.1. Направить копию постановления администрации городского поселения «Город Амурск» Амурского муниципального района Хабаровского края «Об установлении публичного сервитута» в филиал публично-правовой компании «Роскадастр» по Хабаровскому краю.

6.2.2. Опубликовать настоящее постановление в газете «Наш город Амурск» и разместить на официальном сайте администрации городского поселения «Город Амурск» Амурского муниципального района Хабаровского края в информационно - телекоммуникационной сети «Интернет».

7. Контроль за выполнением настоящего постановления возложить на начальника отдела по управлению муниципальным имуществом Рудневу О.М.

8. Настоящее постановление вступает в силу после официального опубликования, а публичный сервитут считается установленным со дня внесения сведений о нем в Единый реестр недвижимости.

Глава городского поселения

A handwritten signature in blue ink, consisting of a large, stylized loop followed by a few strokes, positioned between the text 'Глава городского поселения' and 'С. В. Семёнов'.

С. В. Семёнов

ПРИЛОЖЕНИЕ

к постановлению администрации
городского поселения
«Город Амурск» Амурского
муниципального района
Хабаровского края
от 21.10.2024 № 405

ОПИСАНИЕ МЕСТОПОЛОЖЕНИЯ ГРАНИЦ
публичный сервитут устанавливается для эксплуатации объекта
коммунального обслуживания «Участки теплотрассы к жилищно-
коммунальным объектам, учреждениям г. Амурск»
(наименование объекта, местоположение границ которого описано
(далее - объект)

Раздел 1

Сведения об объекте		
№ п/п	Характеристики объекта	Описание
1	2	3
1	Местоположение объекта	Хабаровский край, г. Амурск
2	Площадь объекта +/- величина погрешности определения	42083,0 кв. м
3	Иные характеристики объекта	Публичный сервитут устанавливается в соответствии со ст.39.7 главы V.7. Земельного кодекса Российской Федерации с целью эксплуатации объекта коммунального обслуживания «Участки теплотрассы к жилищно-коммунальным объектам, учреждениям г. Амурск»

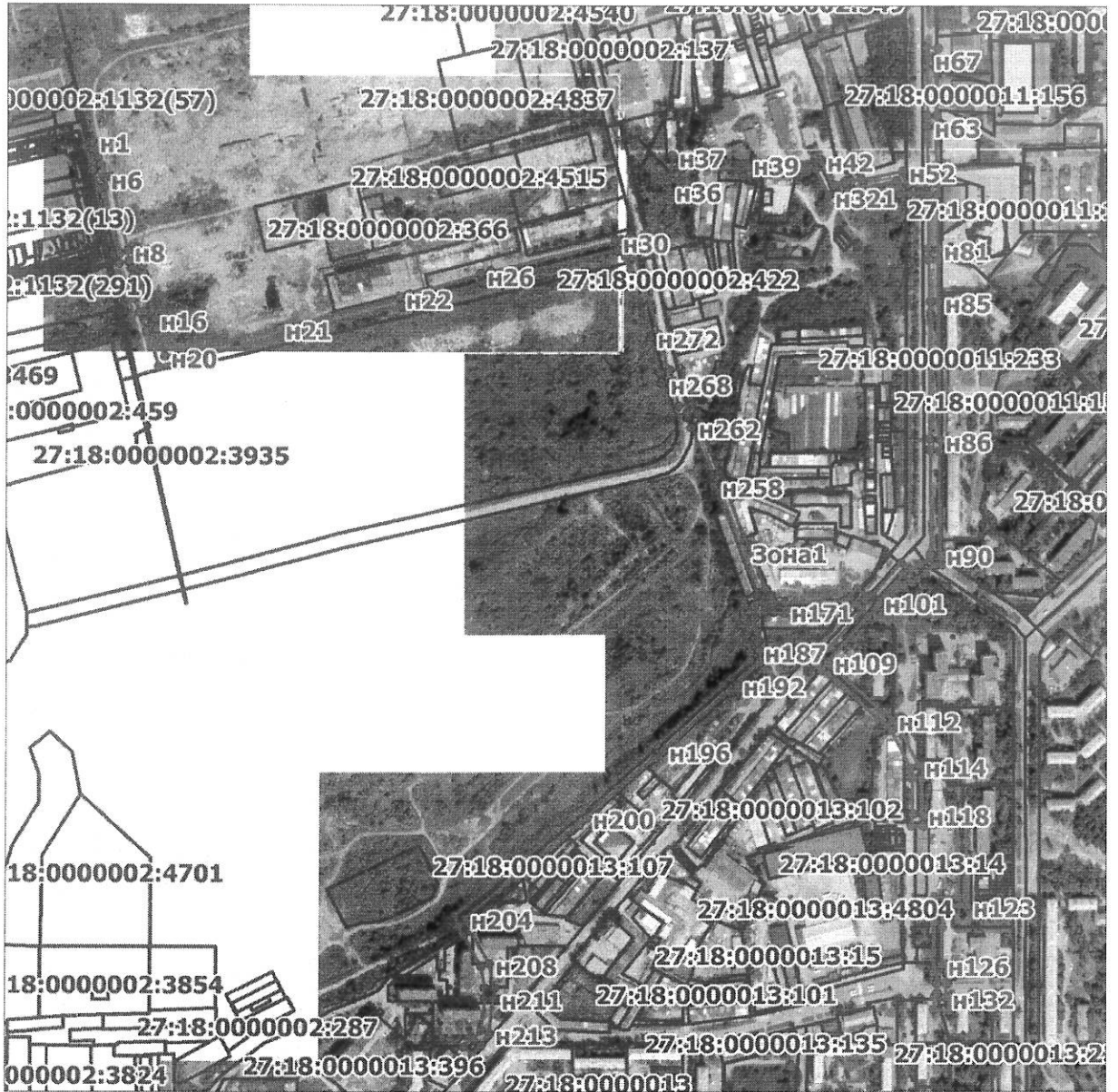
Раздел 2

Система координат					
МСК-27, СК округа зоны 3					
Метод определения координат: геодезический метод;					
Средняя квадратическая погрешность положения характерных точек (Mt): 0,1					
Обозначение характерных точек границ публичного сервитута	Координаты, м		Обозначение характерных точек границ публичного сервитута	Координаты, м	
	X	Y		X	Y
1	2	3	1	2	3
Зона1(1)			н17	649426.09	3312172.23
н1	649635.93	3312096.25	н18	649414.25	3312175.09
н2	649616.48	3312101.63	н19	649413.92	3312173.70
н3	649616.86	3312102.67	н20	649380.83	3312183.29
н4	649608.34	3312105.75	н21	649414.52	3312319.42
н5	649608.05	3312106.26	н22	649451.68	3312462.88
н6	649592.43	3312110.52	н23	649452.78	3312462.61
н7	649594.63	3312117.45	н24	649455.76	3312474.59
н8	649506.13	3312138.79	н25	649454.90	3312474.81
н9	649509.07	3312149.91	н26	649479.15	3312561.10
н10	649496.36	3312153.27	н27	649480.73	3312560.63
н11	649496.05	3312152.09	н28	649484.35	3312573.00
н12	649488.40	3312154.26	н29	649482.41	3312573.57
н13	649488.80	3312155.77	н30	649518.72	3312723.42
н14	649478.39	3312158.53	н31	649520.36	3312723.10
н15	649477.99	3312157.04	н32	649521.58	3312729.42
н16	649425.63	3312170.36	н33	649524.56	3312739.49
н34	649522.85	3312739.99	н117	648878.48	3313089.04
н35	649527.24	3312756.37	н118	648836.07	3313089.41
н36	649579.75	3312786.12	н119	648836.00	3313091.78
н37	649620.81	3312790.19	н120	648833.57	3313091.71
н38	649619.69	3312819.33	н121	648833.86	3313142.55
н39	649611.97	3312879.94	н122	648803.81	3313142.53
н40	649607.41	3312881.76	н123	648727.50	3313143.33
н41	649610.76	3312921.83	н124	648727.67	3313114.94
н42	649616.15	3312968.22	н125	648702.76	3313114.18
н43	649585.06	3312983.38	н126	648657.72	3313113.57
н44	649585.53	3312985.27	н127	648657.48	3313119.59
н45	649586.67	3312984.94	н128	648648.05	3313119.49
н46	649590.32	3312997.42	н129	648648.06	3313121.16
н47	649588.53	3312997.94	н130	648635.06	3313121.27
н48	649590.03	3313004.57	н131	648635.04	3313119.31
н49	649590.62	3313004.40	н132	648618.25	3313118.98
н50	649594.27	3313016.88	н133	648617.97	3313123.22
н51	649592.76	3313017.32	н134	648603.00	3313122.23
н52	649602.75	3313066.55	н135	648604.19	3313104.27
н53	649586.28	3313070.68	н136	648619.16	3313105.26
н54	649586.51	3313073.89	н137	648618.91	3313108.99
н55	649587.50	3313073.84	н138	648622.93	3313109.08
н56	649588.09	3313085.46	н139	648622.93	3313107.39
н57	649587.19	3313085.51	н140	648635.40	3313107.39
н58	649587.43	3313090.75	н141	648635.40	3313108.27
н59	649587.96	3313090.73	н142	648647.93	3313108.16
н60	649588.09	3313095.21	н143	648648.13	3313103.44
н61	649588.66	3313095.22	н144	648707.94	3313104.25
н62	649588.64	3313097.40	н145	648737.73	3313105.25
н63	649656.42	3313096.37	н146	648737.56	3313133.22
н64	649656.46	3313094.43	н147	648803.77	3313132.53
н65	649669.46	3313094.73	н148	648823.80	3313132.54
н66	649669.42	3313096.34	н149	648823.57	3313091.43
н67	649736.21	3313096.99	н150	648822.01	3313091.39
н68	649736.25	3313095.33	н151	648822.40	3313077.39
н69	649749.24	3313095.62	н152	648836.39	3313077.78
н70	649748.95	3313108.62	н153	648836.35	3313079.41
н71	649735.95	3313108.32	н154	648879.01	3313079.04
н72	649735.98	3313106.99	н155	648879.19	3313075.66
н73	649669.19	3313106.34	н156	648890.40	3313076.25

н74	649669.16	3313107.73	н157	648934.99	3313053.36
н75	649656.17	3313107.43	н158	648941.24	3313047.17
н76	649656.19	3313106.38	н159	649009.19	3312970.84
н77	649588.56	3313107.40	н160	649008.11	3312969.83
н78	649588.54	3313109.22	н161	649016.97	3312960.32
н79	649574.54	3313109.09	н162	649026.48	3312969.19
н80	649574.55	3313107.56	н163	649025.70	3312970.02
н81	649510.14	3313108.16	н164	649079.06	3313017.28
н82	649510.11	3313109.64	н165	649080.51	3313015.49
н83	649497.11	3313109.37	н166	649082.69	3313017.27
н84	649497.14	3313108.33	н167	649086.06	3313013.71
н85	649447.88	3313109.16	н168	649085.14	3313012.80
н86	649283.25	3313110.17	н169	649087.69	3313010.25
н87	649283.10	3313112.17	н170	649080.70	3313000.05
н88	649270.14	3313111.22	н171	649079.29	3312925.70
н89	649270.21	3313110.26	н172	649077.04	3312925.65
н90	649146.69	3313111.35	н173	649077.33	3312912.65
н91	649146.65	3313113.18	н174	649079.14	3312912.69
н92	649142.47	3313113.18	н175	649079.09	3312901.91
н93	649133.65	3313113.03	н176	649087.93	3312901.15
н94	649133.81	3313105.35	н177	649089.52	3312896.99
н95	649125.05	3313093.38	н178	649085.73	3312886.86
н96	649123.41	3313094.36	н179	649085.19	3312886.93
н97	649116.71	3313083.22	н180	649085.44	3312889.31
н98	649117.02	3313083.03	н181	649071.43	3312890.81
н99	649112.56	3313077.57	н182	649071.21	3312888.76
н100	649122.40	3313066.06	н183	649054.50	3312890.93
н101	649090.14	3313037.43	н184	649054.83	3312892.81
н102	649088.78	3313039.09	н185	649042.78	3312894.90
н103	649087.58	3313038.11	н186	649042.36	3312892.50
н104	649087.49	3313038.23	н187	649031.26	3312893.94
н105	649082.33	3313033.83	н188	649031.44	3312894.96
н106	649081.74	3313034.56	н189	649020.33	3312896.82
н107	649071.66	3313026.34	н190	649020.07	3312895.25
н108	649072.73	3313025.03	н191	649017.85	3312895.46
н109	649018.88	3312977.34	н192	648991.45	3312867.91
н110	649017.62	3312978.69	н193	648989.57	3312869.65
н111	649016.51	3312977.66	н194	648981.33	3312860.68
н112	648948.50	3313054.05	н195	648983.20	3312858.96
н113	648940.93	3313061.56	н196	648912.15	3312779.35
н114	648893.67	3313085.81	н197	648911.19	3312780.29
н115	648893.38	3313091.42	н198	648901.79	3312770.70
н116	648878.40	3313090.64	н199	648903.25	3312769.27
н200	648832.80	3312688.58	н283	649445.19	3312477.23
н201	648831.47	3312689.70	н284	649443.79	3312477.58
н202	648823.24	3312679.90	н285	649440.81	3312465.59
н203	648824.55	3312678.80	н286	649441.97	3312465.30
н204	648714.01	3312543.16	н287	649404.83	3312321.87
н205	648710.61	3312544.56	н288	649368.81	3312176.36
н206	648699.78	3312551.75	н289	649411.56	3312163.97
н207	648698.78	3312550.23	н290	649411.06	3312161.89
н208	648659.41	3312572.73	н291	649422.89	3312159.03
н209	648630.69	3312577.73	н292	649423.28	3312160.63
н210	648630.72	3312579.76	н293	649434.05	3312157.60
н211	648617.72	3312579.92	н294	649432.63	3312152.89
н212	648617.70	3312577.84	н295	649448.97	3312147.59
н213	648575.72	3312572.79	н296	649450.79	3312153.55
н214	648562.96	3312561.55	н297	649475.42	3312147.38
н215	648561.24	3312563.47	н298	649474.99	3312145.74
н216	648550.06	3312553.47	н299	649485.40	3312142.97
н217	648560.06	3312542.29	н300	649485.83	3312144.60
н218	648571.24	3312552.29	н301	649493.49	3312142.42
н219	648569.62	3312554.09	н302	649492.94	3312140.33
н220	648579.99	3312563.23	н303	649493.99	3312140.05
н221	648617.57	3312567.75	н304	649491.02	3312128.36
н222	648617.56	3312566.92	н305	649501.32	3312126.28
н223	648630.56	3312566.76	н306	649502.10	3312129.47
н224	648630.57	3312567.60	н307	649581.85	3312110.24
н225	648655.96	3312563.18	н308	649579.74	3312103.61
н226	648693.26	3312541.86	н309	649601.42	3312097.70
н227	648692.62	3312540.90	н310	649601.87	3312096.91
н228	648703.48	3312533.74	н311	649601.49	3312095.84
н229	648705.00	3312536.05	н312	649629.82	3312087.81

h230	648717.07	3312531.09	h313	649632.33	3312093.30
h231	648832.21	3312672.37	h314	649634.98	3312092.60
h232	648833.12	3312671.60	h1	649635.93	3312096.25
h233	648841.35	3312681.41			
h234	648840.47	3312682.15	h315	649610.46	3312799.21
h235	648910.40	3312762.26	h316	649609.72	3312818.51
h236	648911.46	3312761.23	h317	649602.80	3312872.83
h237	648920.86	3312770.83	h318	649596.83	3312875.20
h238	648919.31	3312772.35	h319	649600.81	3312922.82
h239	648990.56	3312852.20	h320	649605.40	3312962.34
h240	648991.78	3312851.07	h321	649573.41	3312977.94
h241	649000.03	3312860.03	h322	649575.92	3312988.08
h242	648998.82	3312861.14	h323	649574.19	3312988.59
h243	649020.69	3312883.97	h324	649577.84	3313001.06
h244	649029.35	3312882.52	h325	649578.92	3313000.75
h245	649029.61	3312884.07	h326	649580.41	3313007.38
h246	649040.66	3312882.64	h327	649578.15	3313008.05
h247	649040.28	3312880.42	h328	649581.79	3313020.52
h248	649052.33	3312878.34	h329	649583.12	3313020.14
h249	649052.80	3312881.06	h330	649591.04	3313059.18
h250	649070.15	3312878.82	h331	649575.70	3313063.03
h251	649069.85	3312875.95	h332	649576.52	3313074.39
h252	649083.86	3312874.45	h333	649575.88	3313074.42
h253	649084.13	3312876.99	h334	649576.47	3313086.05
h254	649092.31	3312875.90	h335	649577.21	3313086.01
h255	649098.70	3312893.00	h336	649577.43	3313091.05
h256	649100.30	3312892.30	h337	649576.32	3313091.08
h257	649100.90	3312893.68	h338	649576.44	3313095.11
h258	649228.29	3312842.18	h339	649574.66	3313095.09
h259	649227.72	3312840.68	h340	649574.64	3313097.56
h260	649240.40	3312835.84	h341	649510.35	3313098.16
h261	649240.90	3312837.14	h342	649510.38	3313096.64
h262	649298.47	3312814.46	h343	649497.39	3313096.37
h263	649297.80	3312812.86	h344	649497.35	3313098.32
h264	649309.18	3312808.12	h345	649447.77	3313099.16
h265	649309.87	3312809.79	h346	649283.98	3313100.16
h266	649314.47	3312807.81	h347	649284.05	3313099.21
h267	649312.22	3312791.39	h348	649271.09	3313098.26
h268	649351.12	3312779.94	h349	649270.94	3313100.26
h269	649350.62	3312777.80	h350	649146.90	3313101.34
h270	649362.80	3312774.92	h351	649146.92	3313100.31
h271	649363.18	3312776.53	h352	649142.44	3313100.22
h272	649405.81	3312765.07	h353	649133.65	3313088.20
h273	649500.30	3312735.14	h354	649135.41	3313087.15
h274	649507.19	3312732.36	h355	649127.98	3313074.99
h275	649506.53	3312730.13	h356	649136.38	3313065.10
h276	649508.41	3312729.57	h357	649096.46	3313029.67
h277	649507.63	3312725.55	h358	649097.63	3313028.24
h278	649508.89	3312725.31	h359	649091.11	3313022.92
h279	649472.80	3312576.38	h360	649093.14	3313020.79
h280	649471.71	3312576.70	h361	649095.75	3313023.40
h281	649468.09	3312564.33	h362	649106.36	3313012.80
h282	649469.55	3312563.90	h363	649095.75	3313002.19
h364	649094.88	3313003.05	h383	649325.41	3312813.99
h365	649090.64	3312996.87	h384	649323.30	3312798.55
h366	649089.29	3312925.93	h385	649353.43	3312789.68
h367	649090.04	3312925.95	h386	649353.83	3312791.39
h368	649090.33	3312912.95	h387	649366.01	3312788.51
h369	649089.14	3312912.92	h388	649365.48	3312786.27
h370	649089.13	3312911.08	h389	649408.62	3312774.67
h371	649098.01	3312910.31	h390	649503.69	3312744.56
h372	649097.98	3312907.49	h391	649510.04	3312741.99
h373	649105.49	3312904.23	h392	649510.53	3312743.64
h374	649104.89	3312902.85	h393	649513.26	3312742.83
h375	649231.86	3312851.52	h394	649518.65	3312762.95
h376	649232.52	3312853.27	h395	649545.61	3312778.56
h377	649245.21	3312848.43	h396	649543.47	3312782.90
h378	649244.46	3312846.48	h397	649555.35	3312788.61
h379	649302.31	3312823.70	h398	649557.40	3312785.33
h380	649303.13	3312825.66	h399	649576.75	3312795.87
h381	649314.50	3312820.92	h315	649610.46	3312799.21
h382	649313.71	3312819.02			

Схема расположения границ публичного сервитута на кадастровом плане
(или кадастровой карте) территории



Масштаб 1:8000

Используемые условные знаки и обозначения:

- _____ - границы публичного сервитута
- н1 - обозначение характерной точки публичного сервитута
- - граница кадастрового квартала
- _____ - граница участка по сведениям ГКН
- 27:18:0000002:4841 - номер земельного участка по сведениям ГКН
- 27:18:0000002 - номер кадастрового квартала по сведениям ГКН